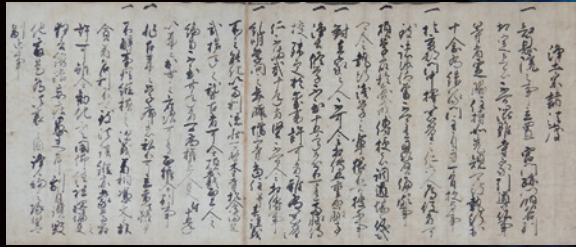


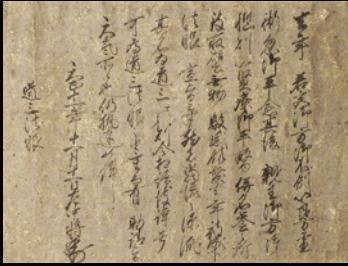
徳川秀忠誓判浄土宗法度

〔増上寺蔵〕



曲直瀬家文書(正親町天皇編旨)

〔慶應義塾図書館蔵〕



新指定文化財展

令和元年度に文化財指定した、区の歴史に関わる重要な建造物1件、彫刻1件、古文書2件を、実資料やパネル、映像をとおして紹介します。

企画展

未来に伝えよう！ みなと遺産

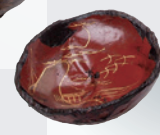
令和2(2020)年

1月4日 土 ~ 4月5日 日

港区では、区の歴史や文化に関わる調査を継続的に行っています。本展は、その成果の一つとして、令和元年度に新指定された文化財を紹介すると共に、近年行われた発掘調査の速報をお伝えします。



港区No.194遺跡



石見津和野藩亀井家屋敷跡遺跡



有章院霊廟「天門」天像
(写真展示)



発掘調査速報展

区内で近年発掘調査が行われた遺跡のうち、江戸時代の暦が記された碗が出土した「石見津和野藩亀井家屋敷跡遺跡」と、芝神明宮と増上寺子院群の敷地境が確認された「港区No.194遺跡」の調査成果を紹介します。

文化財用語解説カード

MINATO CITY LOCAL HISTORY MUSEUM 港区立郷土歴史館

寄木造り

文化財用語解説 No.003

木彫技法の一つです。平安時代に生まれた日本独自の技法で、像の中枢部を二材以上の別木を寄せ合わせて造ります。大きな像を合理的に、複数人で制作できます。彫刻を見る時には、作り方にも注目してみてください。(彫刻)

内田ゴシック

文化財用語解説 No.001

ゴシック様式は、13世紀頃のヨーロッパで成立した建築様式です。垂直感が強調されている点などが特徴で、公衆衛生院の設計者である内田祥三よしかずが好んで外観に採用したことから、内田が設計したゴシック様式の建物は内田ゴシックと呼ばれるようになりました。(建造物)

花押

文化財用語解説 No.004

10世紀頃に始まったサインの一種です。その形状が花模様のようなというのが名前かおの由来とされています。歴史に残る人物たちの花押の形を、ぜひ見比べてみてください。(古文書)

スクラッチタイル

文化財用語解説 No.002

大正・昭和期に流行した外壁のタイルで、竹串でひっかいて(スクラッチ)つけられた、細いしま模様が表面にある点が特長です。大正末期に建設された帝国ホテルがきっかけで全国に広まりました。(建造物)

料紙

文化財用語解説 No.005

文書に使用されている紙そのものを指す言葉です。多種多様な料紙りょうしがあり、紙が貴重品であった時代には、再利用もよく行われました。再利用された料紙で書かれた古文書は特徴的で、見どころの一つです。(古文書)

企画展関連プログラム

※イベントの内容、申込方法などの詳細はホームページにてご確認ください。

● 旧公衆衛生院 建物ガイドツアー

会期中の毎週日曜 午後2時～／第2・4土曜 午後5時～
定員：各回20名 当日先着順

港区立郷土歴史館の建物であり、新指定文化財である「旧公衆衛生院」の館内を職員がご案内いたします。

● 旧公衆衛生院のスノードームを作ろう！

2月11日(火・祝) ①午前10時30分～ ②午後1時30分～
定員：各回20名 当日整理券配布

● ミニ紙すき体験！～昔ながらの手法でハガキを作る

①2月2日(日) ②2月15日(土) 午後1時30分～
定員：各回12名 事前電話申込

● 消しゴムで篆刻！～古文書の落款てんこく(サイン)らっかんに注目して

①2月8日(土) ②2月24日(月・休) 午後1時30分～
定員：各回20名 事前電話申込

● ピンホールカメラで歴史館をレトロに撮ろう！

2月23日(日・祝) 午後1時30分～ 定員：12名 事前電話申込

● 文化財めぐりのオリジナル御朱印帳を作ろう！

3月8日(日) 午後1時30分～ 定員：12名 事前電話申込

● 旧公衆衛生院「たてもの文様」ワークショップ

3月22日(日) 午後1時～ 定員：12名 事前電話申込

ギャラリー展

「お台場を知ろう！」2月1日(土)～4月5日(日) 4階ギャラリー

無料

台場築造から現在までの姿を知ると、お台場をもっと好きになる！

観覧料(税込)	大人	小・中・高校生
企画展	200円(160円)	100円(80円)
常設展	300円(240円)	100円(80円)
セット券 (企画展+常設展)	400円(320円)	100円(80円)

● 開館時間：午前9時～午後5時(土曜日のみ午後8時まで)
※入館受付は閉館の30分前まで

● 会期中休館日：1月16日(木)、2月20日(木)、3月19日(木)

● 港区民無料公開日：2月11日(火・祝)

・東京メトロ南北線・都営三田線「白金台」駅下車2番出口徒歩1分
・都営バス「白金台駅前」停留所下車徒歩1分
※ 駐車場はございません。公共交通機関をご利用ください。

MINATO CITY LOCAL HISTORY MUSEUM 港区立郷土歴史館

〒108-0071 港区白金台4-6-2 ゆかしの社内
電話 03-6450-2107 minato-rekishi.com



※ ()内は10名以上の団体料金です。

※ 区内在住・在学の小・中・高校生、区内在住の65歳以上の方、区内在住の障害者とその介助者(1名)の観覧料は無料となります(証明ができるものをご持参ください)。