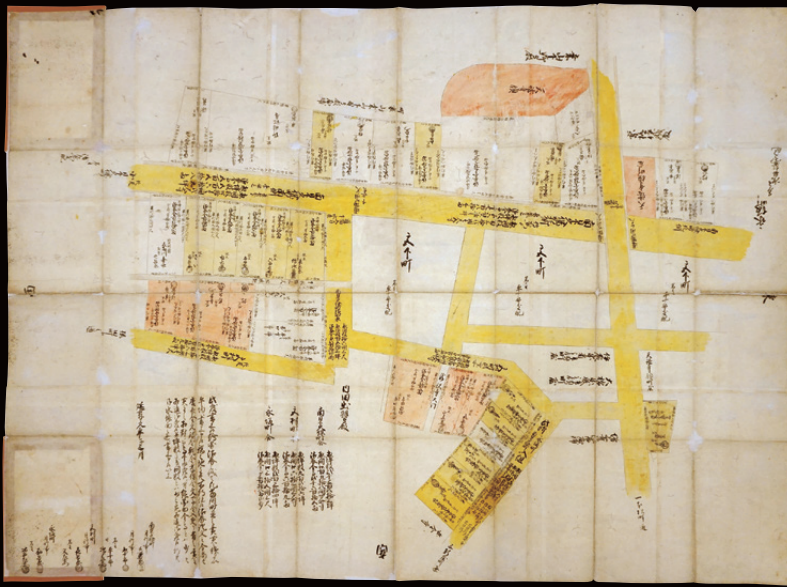


新指定文化財展



南日下久保町・宮村町・永坂町沽券図 延享元(1744)年 [当館蔵]



慶應義塾三田演説会資料 明治7(1874)年～昭和13(1938)年
[学校法人慶應義塾蔵]

港区立郷土歴史館
令和7年度企画展

未来に伝えよう！ みなと遺産

令和8(2026)年

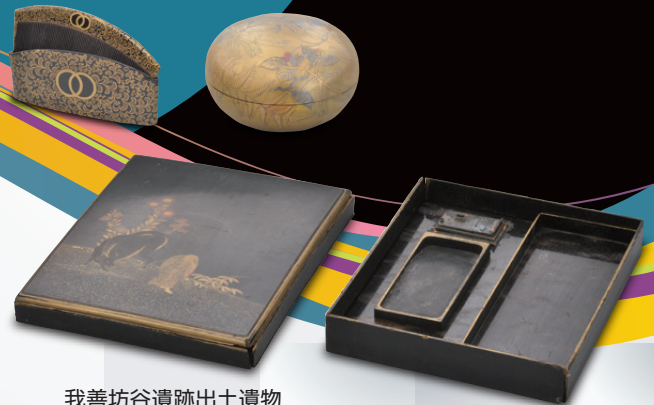
1月10日 土 ~ 3月8日 日



足踏式ミシン
大正12(1923)年製
[当館蔵]



金だらいと洗濯板
昭和30年代 [当館蔵]



我善坊谷遺跡出土遺物
左上: 櫛 右上: 合子 下: 硯箱 江戸時代 [当館蔵]

昔のくらし展
～衣類をととのえる道具～

発掘調査速報展

MINATO CITY LOCAL HISTORY MUSEUM 港区立郷土歴史館

〒108-0071 東京都港区白金台 4-6-2 ゆかしの社内
電話 03-6450-2107 minato-rekishi.com

4 みんなと結ぶ「へいわ」
～港区平和都市宣言40周年～

未来に伝えよう！ みなと遺産

歴史的環境に恵まれた港区には地域の歴史や文化を伝える多くの資料が残されています。本展では未来に伝えていきたい、港区の歴史を物語るさまざまな資料を3つの展示を通して紹介します。

新指定文化財展

港区には、指定・未指定にかかわらず、多くの貴重な文化財があります。これらを後世に伝えていくため、港区では毎年、文化財を指定しています。本展では、令和7(2025)年10月新たに指定された2件の文化財を展示します。

有形文化財(古文書)

南日下久保町・宮村町・永坂町沽券図 1点

有形文化財(古記録)

慶應義塾三田演説会資料 11冊

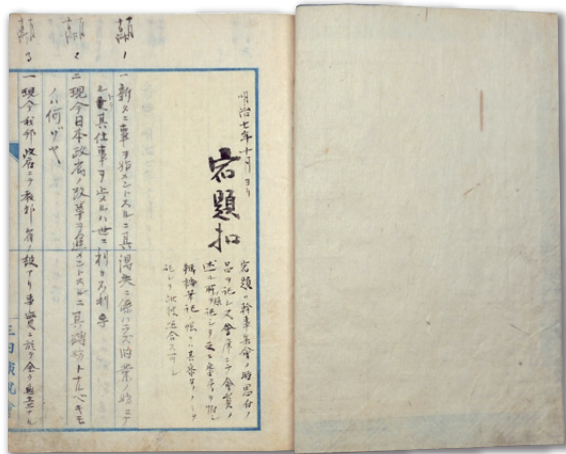
慶應義塾三田演説会資料

「宿題扣」

明治7(1874)年10月

～同11年1月12日

[学校法人慶應義塾蔵]



昔のくらし展 ～衣類をととのえる道具～

当館では、さまざまな昔の道具を収集しています。本展では、港区内外から寄贈された衣類に関わる道具を展示し、その使い方や道具の移り変わりを、大人にも子どもにもわかりやすく紹介します。また、小学校3年生の社会の単元「道具とくらしのうつりかわり」も学べます。



火のし
昭和20(1945)年前後[当館蔵]



電気アイロン
昭和20(1945)年頃[当館蔵]

地域で共に生きる障害児・障害者アート展 アートの多様性を楽しむ

～折々、それぞれ、違いが楽しい、一緒に嬉しい～

主催：港区保健福祉支援部障害者福祉課

会期：令和8(2026)年1月16日(金)～2月18日(水)

会場：港区立郷土歴史館 4階ギャラリー～中央ホール 観覧料：無料

観覧料

企画展のみ 大人 200円(160円) 小・中・高校生 100円(80円)
常設展セット 大人 400円(320円) 小・中・高校生 100円(80円)

※()内は10名以上の団体料金

※港区在住・在学の小・中・高校生、港区在住の65歳以上の方、港区在住の障害者とその介助者(1名)の観覧料は無料(証明ができるものをご持参ください)

※2月11日(水・祝)は港区民無料公開日(港区在住の証明ができるものをご持参ください)

開館時間 午前9時～午後5時(土曜日のみ午後8時まで)

※入館受付は閉館の30分前まで

会期中休館日 1月15日(木)・2月19日(木)

MINATO CITY LOCAL HISTORY MUSEUM
港区立郷土歴史館



〒108-0071 東京都港区白金台 4-6-2 ゆかしの杜内 電話 03-6450-2107 minato-rekishi.com

発掘調査速報展

港区内各所では、開発等に伴う埋蔵文化財発掘調査を実施しています。本展では、近年実施された調査の成果を紹介します。

品川台場(第五)〔港南五丁目所在〕
我善坊谷遺跡(麻布台一丁目所在)
圓福寺跡遺跡(愛宕一丁目所在)
湖雲寺跡遺跡(六本木四丁目所在)



我善坊谷遺跡出土耳盥
江戸時代[当館蔵]

関連プログラム

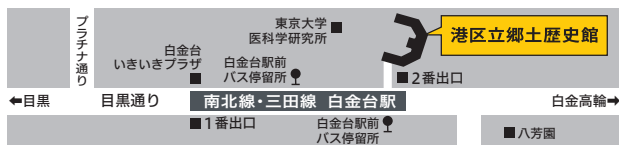
みなとガイドウォーク 麻布・六本木をめぐる

2月8日(日) 午後1時～4時

新指定文化財の「南日下久保町・宮村町・永坂町沽券図」に描かれたエリアを中心に、麻布・六本木のまちをめぐるります。

講師：荻窪圭(古地図・古道愛好家) 対象：中学生以上 定員：16名
参加費：無料(交通費は各自負担) ※小雨決行、荒天時は歴史館にて講話

事前申込 1月16日(金)～22日(木)に当館ホームページから申込ください。
※申込多数の場合は抽選となります。



●東京メトロ南北線・都営三田線 白金台駅 2番出口 徒歩1分
●都営バス・東急バス 白金台駅前停留所 徒歩1分
※駐車場はございません。公共交通機関をご利用ください。
※障害者用の駐車場がございます。