

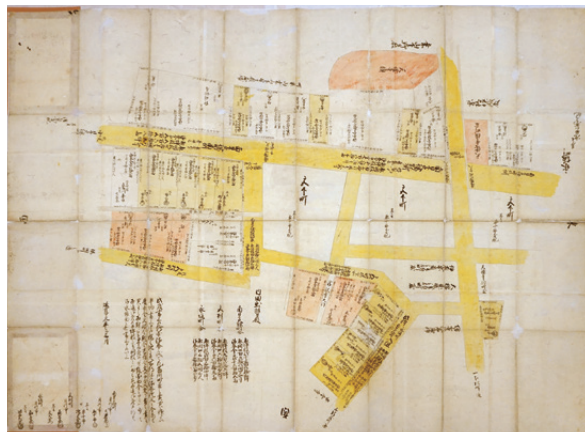
# 歴史館 ニュース



企画展 1月10日(土)～3月8日(日)

## 未来に伝えよう！みなと遺産 新指定文化財展／発掘調査速報展／昔のくらし展

歴史的環境に恵まれた港区には地域の歴史や文化を伝える多くの資料が残されています。本展では未来に伝えていきたい、港区の歴史を物語るさまざまな資料を3つの展示を通して紹介します。



南日下久保町・宮村町・永坂町沽券図 延享元(1744)年[当館蔵]



慶應義塾三田演説会資料 明治7(1874)年～  
昭和13(1938)年[学校法人慶應義塾蔵]

有形文化財(古文書)  
南日下久保町・宮村町・永坂町沽券図 1点  
有形文化財(古記録)  
慶應義塾三田演説会資料 11冊

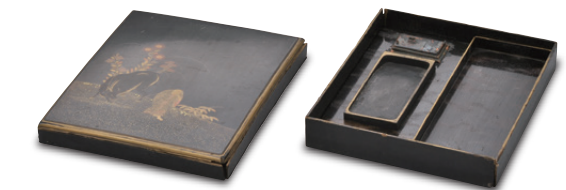
### 新指定文化財展

港区には、指定・未指定にかかわらず、多くの貴重な文化財があります。これらを後世に伝えていくため、港区では毎年、文化財を指定しています。本展では、令和7(2025)年10月新たに指定された2件の文化財を展示します。

### 発掘調査速報展

港区内各所では、開発等に伴う埋蔵文化財発掘調査を実施しています。本展では、近年実施された調査の成果を紹介します。

品川台場(第五)(港南五丁目所在) 我善坊谷遺跡(麻布台一丁目所在)  
圓福寺跡遺跡(愛宕一丁目所在) 湖雲寺跡遺跡(六本木四丁目所在)



我善坊谷遺跡出土硯箱 江戸時代[当館蔵]

### 会場：特別展示室

観覧料：大人 200円 小・中・高校生 100円  
常設展セット券 大人 400円 小・中・高校生 100円

事前申込 の申込方法 ●申込多数の場合は抽選となります。先着順ではありません。

- ①ホームページ内の「講座・イベント」で参加希望のプログラムへ。
- ②各プログラム指定の申込期間に申込フォームから必要事項を入力し送信してください。
- ③申込期間終了後7日間以内に参加の可否などをメールにて通知します。



※ホームページからの申込が難しい場合は、電話でも受付いたします。申込期間に定員に達しなかった場合はホームページにて告知し、先着順で電話受付いたします。電話 03-6450-2107(開館時間内のみ)

## ギャラリー展

### 地域で共に生きる 障害児・障害者アート展

観覧無料

アートの多様性を楽しむ

～折々、それぞれ、違いが楽しい、一緒に嬉しい～

港区では「障害者が創作した作品を、地域の人たちに見て感じてもらいたい」との思いから、平成23(2011)年度から障害児・障害者のアート展を開催しています。重度障害児を対象とした事業や区内の障害者施設等で制作した個性豊かで力強い作品を、4階ギャラリー～中央ホールにて展示いたします。

主催：港区保健福祉支援部障害者福祉課

左)思いやりのわ[港区立精神障害者支援センター あいはーと・みなと]  
右)牛乳を注ぐ女(フェルメール作品より)[たいらか]

1月16日(金)～2月18日(水)



### 写真でお台場タイムトラベル

観覧無料



国土地理院撮影の空中写真(1997年撮影)を加工して作成

港区台場は30周年を迎えます。この間、まちの様子は大きく変わり、現在は年間を通じて国内外問わず多くの方が訪れる場所となっています。この節目に、かつてのお台場を写真で振り返ります。

2月28日(土)～3月29日(日)

## 企画展関連プログラム

### みなとガイドウォーク 麻布・六本木をめぐる

事前申込 1/16～22

新指定文化財の「南日下久保町・宮村町・永坂町沽券図」は、現在の鳥居坂下交差点付近を描いています。江戸時代からの古い道筋が残っている麻布・六本木のまちを、古地図とともにめぐります。

講師：萩窪圭(古地図・古道愛好家)

対象：中学生以上 定員：16名

参加費：無料(交通費は各自負担)

※小雨決行、荒天時は歴史館にて講話



2月8日(日) 午後1時～4時

## 古文書講座

### 近世文書から読み解く港区の歴史(全4回)

港区に関する古文書をテキストにして、くずし字の読み方を学ぶ、初・中級者を対象とする講座です。古文書の記載内容や書かれた背景なども解説することで、港区の歴史に対する理解や関心を高めます。

講師：当館学芸員 対象：4回全てに参加できる方 定員：36名(抽選)  
参加費：無料

第1回 第2回 第3回 第4回  
2月6日(金) 13日(金) 20日(金) 27日(金) 午後2時～3時30分

申込  
方法

往復はがき(1名につき1枚)の往信面に、講座名・郵便番号・住所・氏名(ふりがな)・電話番号、返信面の宛先欄に郵便番号・住所・氏名を明記のうえ、郵送してください。

※一時保育(4か月～就学前、定員3名)を希望の場合はその旨と、保育が必要なお子さんの氏名(ふりがな)・年齢・性別を明記してください。

宛先：〒108-0071 港区白金台4-6-2  
港区立郷土歴史館 古文書講座係  
締切：1月19日(月)必着

※ホームページからも申込ができます。  
詳細はホームページにてご確認ください。

展示・イベントの会期・内容等が変更となる場合があります。最新情報はホームページにてご確認ください。

minato-rekishi.com

公式 SNS



歴史館ニュース  
第26号

令和7(2025)年12月10日発行  
発行：港区立郷土歴史館

〒108-0071 東京都港区白金台4-6-2 ゆかしの杜内  
電話：03-6450-2107 FAX：03-6450-2137

港区は、みどりの保全とごみの減量に努めています。  
この印刷物は、古紙を活用した再生紙を使用しています。

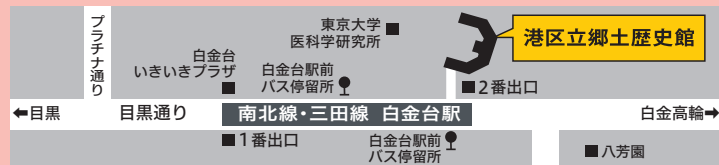


【開館時間】午前9時～午後5時(土曜日のみ午後8時まで) ※有料展示室の入館受付は閉館の30分前まで。

【休館日】第3木曜日(祝休日等の場合は前日)、年末年始(12月29日～1月3日)、特別整理期間

【常設展観覧料】大人 300円 小・中・高校生 100円 ※特別展・企画展は別料金です。

※港区在住・在学の小・中・高校生、港区在住の65歳以上の方、港区在住の障害者とその介助者(1名)の観覧料は無料となります(証明ができるものをご持参ください)。



【アクセス】●東京メトロ南北線・都営三田線 白金台駅 2番出口 徒歩1分  
●都営バス・東急バス 白金台駅前停留所 徒歩1分

※一般車両用の駐車場はございません。公共交通機関をご利用ください。※障害者用の駐車場がございます。



# 港区立郷土歴史館 イベントカレンダー



January

1木	年末年始 休館日 (12月29日～)
2金	
3土	
4日	
5月	
6火	
7水	
8木	
9金	
10土	建物ガイドツアー
11日	
12月	歴史館コンサート
13火	
14水	
15木	休館日
16金	
17土	水引ブックマーカーを作ろう
18日	水引ブックマーカーを作ろう
19月	
20火	
21水	
22木	
23金	見上げてみよう!冬の星空観望会
24土	
25日	建物ガイドツアー
26月	
27火	
28水	
29木	
30金	
31土	



February

1日	
2月	
3火	
4水	
5木	
6金	古文書講座 第1回
7土	建物ガイドツアー
8日	みなとガイドウォーク
9月	
10火	
11水	港区民無料公開日
12木	
13金	古文書講座 第2回
14土	
15日	建物ガイドツアー
16月	
17火	
18水	
19木	休館日
20金	古文書講座 第3回
21土	歴史館コンサート
22日	
23月	建物ガイドツアー〈内田祥三誕生日スペシャル〉
24火	
25水	
26木	
27金	古文書講座 第4回
28土	

## 水引ブックマーカーを作ろう

申込不要

古くから、贈答品の包みなどを結ぶために用いられてきた「水引」。結び方や色の組み合わせで願いや思いを表すことができるものとして使われてきました。「梅結び」「あわじ結び」でオリジナルの葉を作ります。



定員:同時参加6組まで 参加費:無料 ※小学3年生以下は保護者同伴

1月17日(土)18日(日) 午前10時～午後3時30分

## 見上げてみよう!冬の星空観望会

事前申込 1/5～11

都会の夜空にはどんな星が輝いているのでしょうか。星図の使い方を学んだ後、外に出て観察します。この日は月と土星が並びます。まず自分の目で見て、次に望遠鏡でじっくりと楽しみましょう。



講師:鈴木理子(港区立みなと科学館 プラネタリウム解説員)  
定員:15名 参加費:無料 ※小学生以下は保護者同伴  
※雨天・曇天時は室内にて星空解説を行います

1月23日(金) 午後5時30分～7時

○:事前申込は不要です。表示の時刻は受付可能な時刻です。

㊦:当日整理券を配布します。



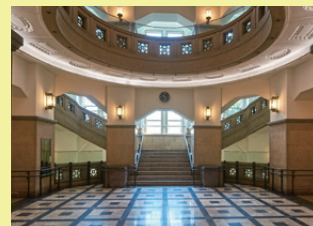
March

1日	貝合わせを作ろう
2月	
3火	
4水	
5木	
6金	
7土	建物ガイドツアー
8日	
9月	
10火	
11水	
12木	
13金	
14土	
15日	建物ガイドツアー
16月	
17火	
18水	
19木	休館日
20金	
21土	
22日	
23月	
24火	
25水	
26木	
27金	
28土	
29日	
30月	
31火	

## 歴史館コンサート

申込不要

ミュージアムでミュージックを!歴史館では定期的にコンサートを開催しています。華やかな2階中央ホールでの演奏をお楽しみください。



出演: A 鈴木泉芳(箏) 笠原道樹(尺八)  
B ライトハウス・アンサンブル(弦楽四重奏)  
参加費:無料

A 1月12日(月・祝) B 2月21日(土)

## 旧公衆衛生院 建物ガイドツアー

当日整理券

歴史館の建物は、内田祥三(よしかず)が設計し、昭和13(1938)年に建設された「旧公衆衛生院」です。当館スタッフの案内で約1時間かけて館内をめぐります。



建設当初の旧公衆衛生院

定員:各回先着10名 参加費:無料  
※当日午前9時から総合案内にて整理券を配布します(1名1枚のみ)

1月10日(土) 2月7日(土) 3月7日(土) ①午後1時～  
25日(日) 15日(日) 15日(日) ②午後3時～

## 〈内田祥三誕生日スペシャル〉

事前申込 2/2～8

内田祥三の誕生日である2月23日に、内田建築の魅力を深掘りしてご紹介する事前レクチャーありの特別ツアーを開催。当館学芸員による専門的な解説付きで建物をご案内します。

講師:当館学芸員 対象:中学生以上 定員:各回16名 参加費:無料

2月23日(月・祝) ①午前10時～11時30分 ②午後2時～3時30分

## みんなで作る満開サクラ

申込不要

春、前庭で見られる満開の桜が美しいと評判の歴史館。みんなで作るサクラ飾りで4階中央ホールも満開にしましょう。



定員:同時参加4名まで  
参加費:無料  
※小学3年生以下は保護者同伴  
[ディスプレイ:3月20日(金・祝)～4月12日(日)]

2月20日(金)～3月15日(日)

## 貝合わせを作ろう

事前申込 2/9～15

平安時代に貴族の間で広まった遊戯「貝合わせ」。二枚貝は他の貝の貝殻とは合わないことから、夫婦和合の象徴として花嫁道具に用いられました。ハマグリ貝の貝殻に絵付けを行い、オリジナルな貝合わせを作ります。



定員:20名 材料費:550円 ※小学3年生以下は保護者同伴

3月1日(日) 午後2時～3時30分

## 歴史館コンサート〈オープンステージ〉出演者募集

歴史館では2025年から港区ゆかりの音楽家等に演奏いただく公募型コンサート〈オープンステージ〉を開催しています。2026年度の〈オープンステージ〉出演者を募集いたします。

応募資格:港区在住・在勤・在学の方を含む団体・個人、もしくは港区での継続的な音楽活動実績がある団体・個人(プロ、アマチュアの制限はありません)

応募締切:2月20日(金)  
応募方法:ホームページ内の応募フォームから必要事項を入力し送信してください。

※応募の詳細はホームページにてご確認ください。

